

Programme Préparatoire à l'Emploi

**Ateliers de groupe
(8 personnes)**

Durée : 16 semaines

**Découverte de soi et
formations: 8 semaines**

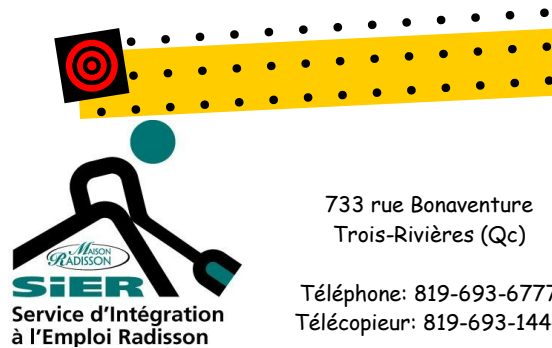
**Stages en entreprise:
2 stages d'une durée de
3 semaines chacun**

**Recherche et maintien
en emploi : 2 semaines**



Le PPE s'adresse:

- ♦ Aux résidents de Trois-Rivières et les environs
- ♦ À ceux ayant un casier judiciaire ou un problème de dépendance



Service d'Intégration
à l'Emploi Radisson

733 rue Bonaventure
Trois-Rivières (Qc)

Téléphone: 819-693-6777
Télécopieur: 819-693-1444

Emploi
Québec
Mauricie

**Ton mieux-être
passe par l'action !**



Programme Préparatoire à l'Emploi

**Plusieurs départs
par année.**

Informez-vous!



Service d'Intégration
à l'Emploi Radisson

Téléphone: 819-693-6777

Découverte de soi:

Ateliers de groupe

- * Mieux se connaître et s'affirmer
- * Confiance et estime de soi
- * Motivation
- * Travail d'équipe
- * Communication et résolution de conflits
- * Entraînement physique et cuisine collective



Stages en entreprise

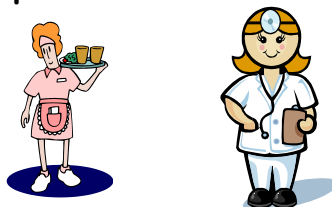
- * Stages dans des entreprises de ton choix
- * Explorer et choisir une carrière



- * Découvrir la réalité du marché du travail



- * Cibler tes obstacles à l'emploi



Recherche et maintien en emploi

- * Stratégies pour chercher et maintenir ton emploi
- * Établissement d'un lien de confiance entre toi, ton conseiller en emploi et ton employeur

Formations optionnelles:

- * Cours de conduite de chariots élévateurs
- * Santé et sécurité sur les chantiers de construction
- * Premiers soins RCR et principes de déplacements sécuritaires des bénéficiaires (PDSB)



À ceux ayant un casier judiciaire ou un problème de dépendance



Service d'Intégration à l'Emploi Radisson

733 rue Bonaventure
Trois-Rivières (Qc)

Téléphone: 819-693-6777
Télécopieur: 819-693-1444
Courriel: sier@cgocable.ca